



## ಕರ್ನಾಟಕ ಸರ್ಕಾರ

ಸಂಖ್ಯೆ: ಕೃಇ 96 ಸ್ವೀಮರ 2022

ಕರ್ನಾಟಕ ಸರ್ಕಾರ ಸಚಿವಾಲಯ  
ಬಹುಮಹಡಿಗಳ ಕಟ್ಟಡ  
ಬೆಂಗಳೂರು, ದಿನಾಂಕ: 03.06.2023

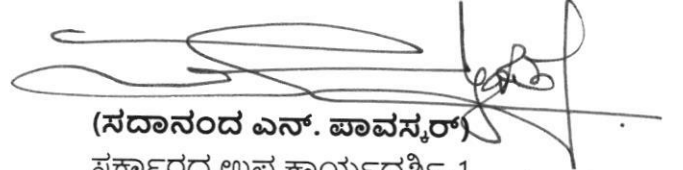
### ಅಧಿಸೂಚನೆ

ವಿಷಯ: ಮಾಹಿತಿ ಹಕ್ಕು ಅಧಿನಿಯಮ 2005 ರ ಸೆಕ್ಷನ್ 4(1)(ಎ)  
ಮತ್ತು 4 (1)(ಬಿ) ಗಳ ಪಾಲನೆಯ ಬಗ್ಗೆ ಮಾಹಿತಿ.

\*\*\*\*\*

ಮಾಹಿತಿ ಹಕ್ಕು ಅಧಿನಿಯಮ 2005 ರ ಸೆಕ್ಷನ್ 4(1) (ಎ) ಮತ್ತು 4 (1)(ಬಿ) ಗಳ ಮೇರೆಗೆ ಕೃಷಿ ಸಚಿವಾಲಯಕ್ಕೆ ಸಂಬಂಧಿಸಿದ ಮಾಹಿತಿಯನ್ನು ದಿನಾಂಕ:01.04.2021 ರಿಂದ 31.03.2022 ರವರೆಗೆ ಅನ್ವಯವಾಗುವಂತೆ ಈ ಅಧಿಸೂಚನೆಗೆ ಲಗತ್ತಿಸಿರುವ ಅನುಬಂಧದಲ್ಲಿರುವಂತೆ ಸಾರ್ವಜನಿಕರ ಮಾಹಿತಿಗಾಗಿ ಈ ಮೂಲಕ ಪ್ರಕಟಿಸಲಾಗಿದೆ.

ಕರ್ನಾಟಕ ರಾಜ್ಯಪಾಲರ ಆದೇಶಾನುಸಾರ  
ಮತ್ತು ಅವರ ಹೆಸರಿನಲ್ಲಿ,

  
(ಸದಾನಂದ ಎನ್. ಪಾವಸ್ರಾ)  
ಸರ್ಕಾರದ ಉಪ ಕಾರ್ಯದರ್ಶಿ-1  
ಕೃಷಿ ಇಲಾಖೆ. 03/06/2023  
3/6/23

### ಇವರಿಗೆ:

ಸಂಕಲನಾಧಿಕಾರಿ, ಸರ್ಕಾರಿ ಕೇಂದ್ರ ಮುದ್ರಣಾಲಯ, ಯೂನಿಟ್-2, ಎಂಟನೇ ಮೈಲು, ಮೈಸೂರು ರಸ್ತೆ, ಆರ್.ವಿ. ಕಾಲೇಜು ಅಂಚೆ, ಬೆಂಗಳೂರು - 59 ಇವರಿಗೆ ಈ ಅಧಿಸೂಚನೆಯನ್ನು ರಾಜ್ಯ ಪತ್ರದಲ್ಲಿ ಪ್ರಕಟಿಸಿ ಅದರ 50 ಪ್ರತಿಗಳನ್ನು ಈ ಇಲಾಖೆಗೆ ಒದಗಿಸುವಂತೆ ಕೋರಿದೆ. (ಮುಖಪತ್ರದೊಂದಿಗೆ)

### ಪ್ರತಿ:

1. ಸರ್ಕಾರದ ಮುಖ್ಯ ಕಾರ್ಯದರ್ಶಿ, ವಿಧಾನಸೌಧ, ಬೆಂಗಳೂರು
2. ರಾಜ್ಯ ಮುಖ್ಯ ಮಾಹಿತಿ ಆಯುಕ್ತರು, ಮಾಹಿತಿ ಸೌಧ, ಬೆಂಗಳೂರು
3. ಸರ್ಕಾರದ ಎಲ್ಲಾ ಅಪರ ಮುಖ್ಯ ಕಾರ್ಯದರ್ಶಿಯವರು, ವಿಧಾನಸೌಧ, ಬೆಂಗಳೂರು
4. ಸರ್ಕಾರದ ಪ್ರಧಾನ ಕಾರ್ಯದರ್ಶಿಗಳು/ ಕಾರ್ಯದರ್ಶಿಗಳು, ವಿಧಾನಸೌಧ, ಬೆಂಗಳೂರು
5. ಶಾಖಾ ರಕ್ಷಾ ಕಡತ / ಹೆಚ್ಚುವರಿ ಪ್ರತಿಗಳು.

# ಕರ್ನಾಟಕ ಸರ್ಕಾರ ಸಚಿವಾಲಯ

ಕೃಷಿ ಇಲಾಖೆ

ಬಹುಮಹಡಿ ಕಟ್ಟಡ, ಬೆಂಗಳೂರು - 01

ಕರ್ನಾಟಕ ಮಾಹಿತಿ ಹಕ್ಕು ಅಧಿನಿಯಮ, 2005 ನಿಯಮ 4 (1) (ಬಿ)

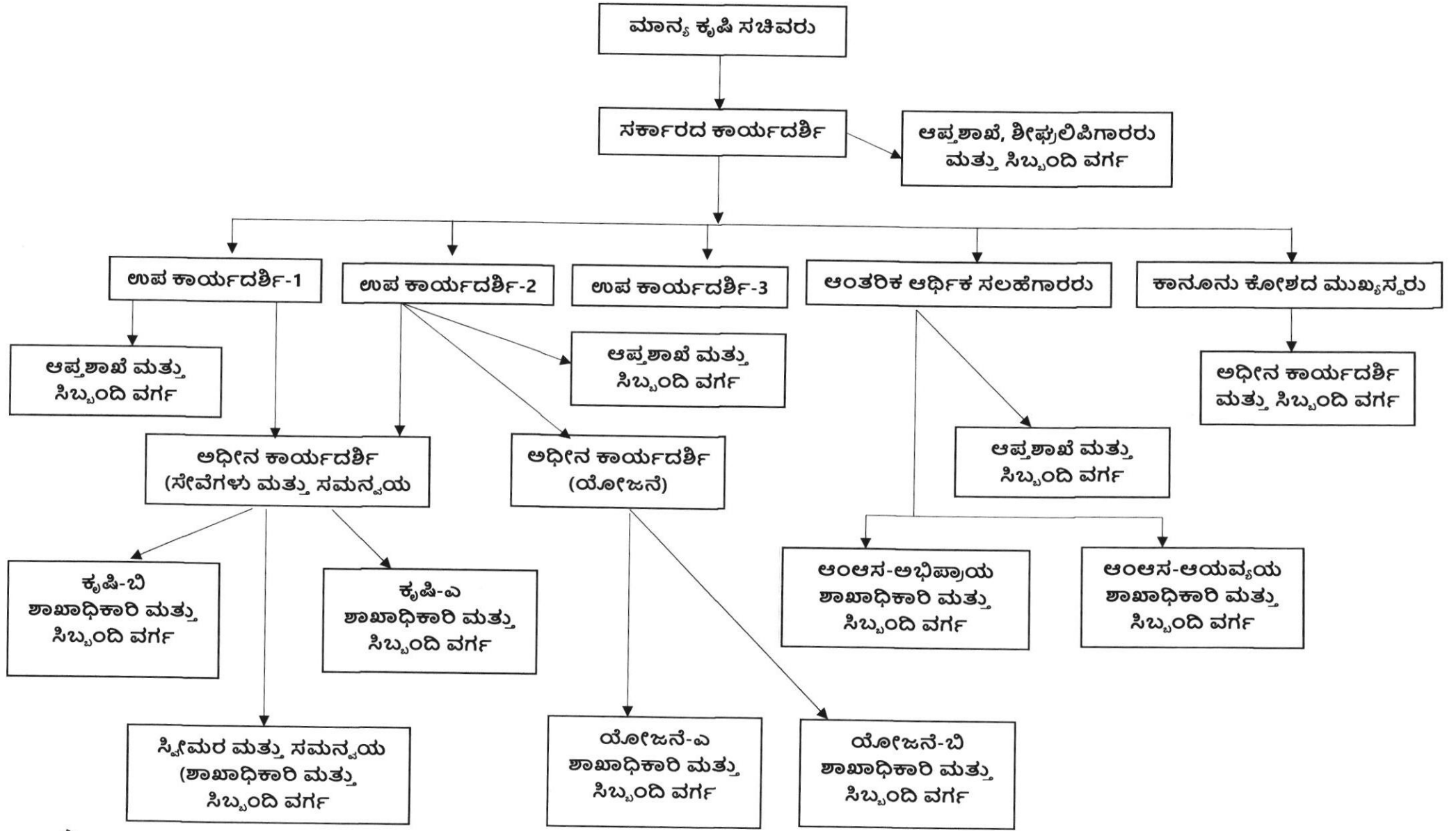
(ದಿನಾಂಕ: 01.04.2021 ರಿಂದ 31.03.2022ರವರೆಗೆ)

**ಮಾಹಿತಿ ಹಕ್ಕು ಕಾಯ್ದೆಯ ಕಲಂ 4(1)(ಎ) ಮೇರೆಗೆ**

ಕೃಷಿ ಸಚಿವಾಲಯದಲ್ಲಿ ಕಡತ/ಕಾಗದ ಪತ್ರಗಳನ್ನು ಸಚಿವಾಲಯ ವಾಹಿನಿ(File Monitoring System & Letter Monitoring System) ಹಾಗೂ ಸಚಿವಾಲಯ ಇ-ಆಫೀಸ್ ತಂತ್ರಾಂಶದಲ್ಲಿ, ಗಣಕ ಯಂತ್ರದಲ್ಲಿ ನಿರ್ವಹಿಸಲಾಗುತ್ತಿದ್ದು, ಸದರಿ ವ್ಯವಸ್ಥೆ ಮೂಲಕ ನಿರ್ದಿಷ್ಟ ಮಾಹಿತಿ ಪಡೆಯಬಹುದಾಗಿರುತ್ತದೆ. ಸದರಿ ಅವಧಿಯಲ್ಲಿ ಚಾಲ್ತಿಯಲ್ಲಿರುವ ಹಾಗೂ ಮುಕ್ತಾಯಗೊಂಡ ಕಡತಗಳ ಪಟ್ಟಿಯನ್ನು ನೀಡಲಾಗಿದೆ.

**ಮಾಹಿತಿ ಹಕ್ಕು ಕಾಯ್ದೆಯ ಕಲಂ 4(1)(ಬಿ) ಮೇರೆಗೆ**

ಕಲಂ 4(1)(ಬಿ)ರಡಿ ಕೃಷಿ ಸಚಿವಾಲಯದ ಅಂಗ ರಚನೆ, ಕಾರ್ಯಗಳು ಮತ್ತು ಕರ್ತವ್ಯಗಳು.



**4(1)(ಬಿ)(i): ಕರ್ನಾಟಕ ಸರ್ಕಾರದ ಸಚಿವಾಲಯದ ಕೃಷಿ ಇಲಾಖೆ (ಕೃಷಿ-ಎ, ಕೃಷಿ-ಬಿ, ಕೃಷಿ ಯೋಜನೆ-ಎ, ಕೃಷಿ ಯೋಜನೆ-ಬಿ ಶಾಖೆ) ಮತ್ತು (ಸ್ವೀಕೃತಿ ಮತ್ತು ರವಾನೆ ಶಾಖೆ)ಗಳ ಕಾರ್ಯ ಮತ್ತು ಕರ್ತವ್ಯಗಳ ವಿವರ:**

ಕರ್ನಾಟಕ ಸರ್ಕಾರದ ಸಚಿವಾಲಯದ ಕೃಷಿ ಇಲಾಖೆಯ ಕೃಷಿ-ಎ, ಕೃಷಿ-ಬಿ, ಕೃಷಿ ಯೋಜನೆ-ಎ, ಕೃಷಿ ಯೋಜನೆ-ಬಿ ಮತ್ತು ಸ್ವೀಕೃತಿ ಮತ್ತು ರವಾನೆ ಶಾಖೆಗಳು ನಾಲ್ಕನೇ ಮಹಡಿ, ಬಹುಮಹಡಿಗಳ ಕಟ್ಟಡ, ಬೆಂಗಳೂರು ಇಲ್ಲಿ ಕಾರ್ಯ ನಿರ್ವಹಿಸುತ್ತಿದೆ. ಸರ್ಕಾರದ ಕಾರ್ಯದರ್ಶಿ, ಕೃಷಿ ಇಲಾಖೆಯ ಆಡಳಿತಾತ್ಮಕ ಮುಖ್ಯಸ್ಥರಾಗಿರುತ್ತಾರೆ. ಇವರಿಗೆ ಸಹಾಯಕರಾಗಿ ಸರ್ಕಾರದ ಉಪ ಕಾರ್ಯದರ್ಶಿ 1, 2 ಮತ್ತು 3, ಆಂತರಿಕ ಆರ್ಥಿಕ ಸಲಹೆಗಾರರು ಹಾಗೂ ಪದನಿಮಿತ್ತ ಸರ್ಕಾರದ ಉಪ ಕಾರ್ಯದರ್ಶಿ, ಕಾನೂನು ಕೋಶದ ಮುಖ್ಯಸ್ಥರು ಹಾಗೂ ಪದನಿಮಿತ್ತ ಸರ್ಕಾರದ ಉಪ ಕಾರ್ಯದರ್ಶಿಯವರನ್ನೊಳಗೊಂಡಂತೆ ಸರ್ಕಾರದ ಅಧೀನ ಕಾರ್ಯದರ್ಶಿ (ಕೃಷಿ ಸೇವೆಗಳು ಮತ್ತು ಕೃಷಿ ಯೋಜನೆ) ಹಾಗೂ ಶಾಖಾಧಿಕಾರಿಗಳೊಂದಿಗೆ ಅಧೀನ ಸಿಬ್ಬಂದಿ ವರ್ಗದವರು ಕಾರ್ಯನಿರ್ವಹಿಸುತ್ತಾರೆ. ಇವರುಗಳ ಕೆಲಸ ಮತ್ತು ಕಾರ್ಯಗಳು ಕೆಳಕಂಡಂತಿರುತ್ತವೆ.

**ಕೃಷಿ ಸೇವೆಗಳು: ಕೃಷಿ-ಎ:**

1. ಕೃಷಿಸೇ -AGS
2. ಕೃಷವ - AGT
3. ಕೃಷವಿ -AGE
4. ಕೃಷಬ -AGT
5. ಕೃಷರಿ -AGW
6. ಕೃಷಇ - AGM
7. ಕೃಷಮಂ -AGC

1. ಕೃಷಿ ಇಲಾಖೆ ಮತ್ತು ಜಲಾನಯನ ಅಭಿವೃದ್ಧಿ ಇಲಾಖೆಯ ಅಧಿಕಾರಿ ವೃಂದದ ಇಲಾಖಾ ವಿಚಾರಣೆ ಮತ್ತು ಅಪೀಲುಗಳು;
2. ಕೃಷಿ ಇಲಾಖೆಯ ಪತ್ರಾಂಕಿತ ಅಧಿಕಾರಿಗಳ ಬಗೆಗಿನ ಬಡ್ಡಿ ವಿಚಾರಕ್ಕೆ ಸಂಬಂಧಿಸಿದ ವಿಷಯಗಳು;
3. ಕೃಷಿ ಇಲಾಖೆಯ ಪತ್ರಾಂಕಿತ ಅಧಿಕಾರಿಗಳ ಬಗೆಗಿನ ರಿಟ್ ಗಳು, ಕೆ.ಎ.ಟಿ. ಪ್ರಕರಣಗಳು;
4. ಕೃಷಿ ಇಲಾಖೆಯ ಪತ್ರಾಂಕಿತ ಅಧಿಕಾರಿಗಳ ರಜೆ, ವೇತನ ಸಮಾನಾಂತರ ಮುಂತಾದ ಸೇವಾ ವಿಷಯಗಳ ಬಗ್ಗೆ;
5. ಕೃಷಿ ಇಲಾಖೆಯ ಪತ್ರಾಂಕಿತ ಅಧಿಕಾರಿಗಳ ವರ್ಗಾವಣೆ, ನಿಯೋಜನೆ ಬಗ್ಗೆ;
6. ಕೃಷಿ ಇಲಾಖೆಯ ಸೇವೆಗಳಿಗೆ ಸ್ವೀಕರಿಸಲಾದ ವಿಧಾನ ಪರಿಷತ್/ವಿಧಾನ ಸಭೆಗೆ ಸಂಬಂಧಿಸಿದ ವಿಷಯಗಳು.
7. CAG ವಿಷಯಗಳು, ನ್ಯಾಯಾಲಯ ವಿಷಯಗಳು.
8. ಶಾಖೆಯ ಸಂಬಂಧಿ ವಿಷಯಗಳ ಮೇಲೆ ಆರ್.ಟಿ.ಐ. 2005ರ ಅರ್ಜಿಗಳನ್ನು ಪರಿಶೀಲಿಸುವುದು.

**ಕೃಷಿ ಸೇವೆಗಳು:ಕೃಷಿ-ಬಿ:**

1. ಕೃಷಿವಿ - AUM
2. ಕೃಷವೆ -ANE
3. ಕೃಷವರಿ - ANW
4. ಕೃಷವಿ -ANM
5. ಕೃಷಿಬೆ -AUB
6. ಕೃಷಿರಾ - AUR
7. ಕೃಷಿಶಿ -AUS